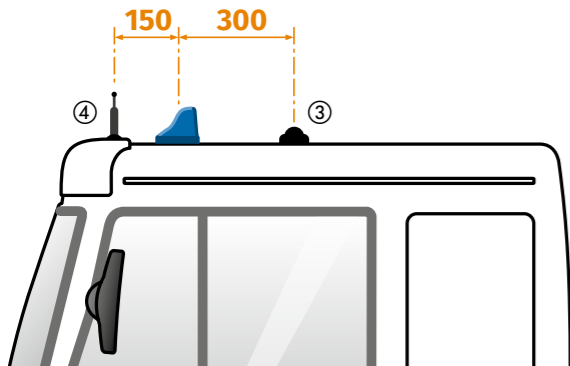


2. Антени

Винаги в обхват

Съблюдавайте следните указания за правилното използване на антените Toll Collect:

- Между GPS антените Toll Collect (или комбинирани антени) и други GPS антени (напр. за навигационни системи) е необходимо минимално разстояние от 300 мм. ③
- Между GPS антените Toll Collect (или комбинирани антени) и други антени (мобилна мрежа, радио, СВ) е необходимо минимално разстояние от 150 мм. ④
- Тези минимални разстояния важат и за вътрешните GPS антени на модула DSRC 2G.
- Всички антени Toll Collect са предназначени единствено за вградения OBU.



Нашите контакти

Повече информация относно пътната такса за товарни автомобили ще получите на нашата интернет страница или от нашия Център за клиентско обслужване.

**Toll Collect GmbH
Customer Service
Postfach 11 03 29
10833 Berlin
Германия**

Телефон:

От понеделник до петък 7 – 19 часа

На територията на Германия: 0800 222 26 28*

от чужбина: 00800 0 222 26 28*

Факс: +49 180 1 222 628**

info@toll-collect.de

Посетете и нашата интернет страница:

www.toll-collect.de

www.toll-collect-blog.de

във Фейсбук:

www.facebook.com/TollCollect

или в YouTube:

www.youtube.com/user/TollCollectVideo

* безплатно, цените на мобилни мрежи могат да се различават

** На територията на Германия:

Цена от стационарната мрежа 3,9 евроцента/мин;

цени от мобилни мрежи максимум 42 евроцента/мин.

По поръчение на



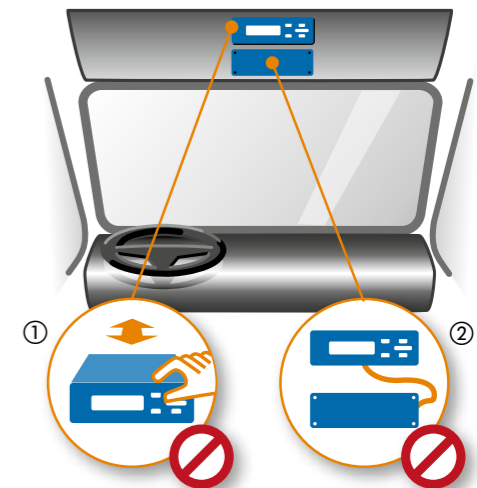
Bundesamt
für Güterverkehr

1. Бордови уред за автомобил (OBU)

За безупречен контакт

При повреда в OBU или на модула DSRC може Федералната служба за товарен автотранспорт (BAG) да Ви спре в рамките на редовна проверка. Затова съблюдавайте следните указания за правилното използване на OBU:

- Не разглобявайте и не модифицирайте сами OBU. Тези дейности трябва да се извършват от сертифициран сервизен партньор на Toll Collect. ①
- Не свързвайте други устройства към OBU. Това може да доведе до смущения или прекъсване на OBU. ②
- Разделяне на тахосигнала, който се използва за автоматичната система за регистриране на пътна такса, също може да доведе до смущения или прекъсване на OBU.



ВИНАГИ ВЪВ ВРЪЗКА



Toll Collect GmbH, KOM, Berlin, 092, V 4.0, BG – Състояние: 05/2020

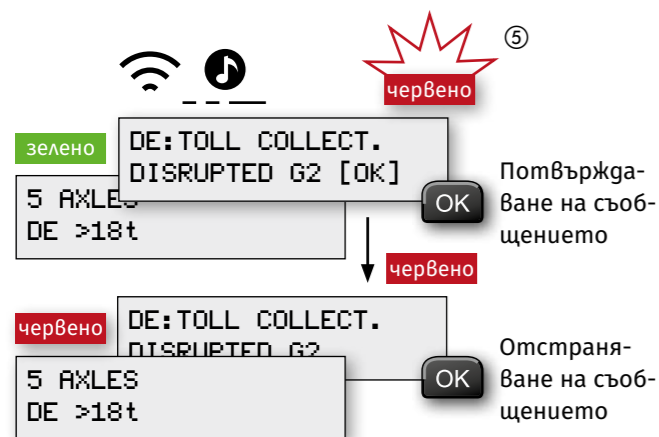
ИНФОРМАЦИЯ ЗА

ПЪТУВАНЕ БЕЗ СМУЩЕНИЯ

3. Повреда на OBU

Ясна комуникация в ситуации на неизправност

Ако OBU не функционира правилно, върху дисплея се изобразява съобщение за грешка, придружено от сигнали за грешка (последователност от два кратки и един дълъг сигнал) и мигащ в червено светодиод. ⑤



При показване на съобщението за грешка

DE:TOLL COLLECT. BLOCKED червено

се свързвайте само с Центъра за клиентско обслужване на Toll Collect.

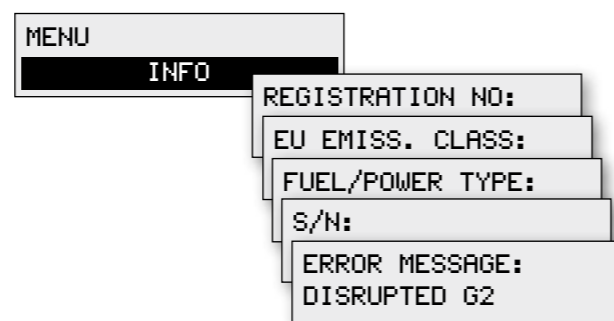
! OBU не е готов за работа с автоматичната система за таксуване след съобщение за грешка. Регистрирайте своята пътна такса с приложението Toll Collect, онлайн в интернет или на терминал за пътна такса.

За бързо отстраняване на неизправността

При неизправности на OBU отидете при най-близкия сервизен партньор на Toll Collect.

В сервиза сервизният партньор може бързо да идентифицира съобщенията за грешки в менюто „INFO“ на OBU. Това ускорява поправката и така намалява времето на непрегвиден престой.

В меню „INFO“ можете да се извикат данните на превозното средство и съобщенията за грешка. Тук се намира информация за регистрационния номер на МПС, за евро класа на вредните емисии, за вида гориво/източника на енергия на превозното средство, за серийния номер на OBU, както и за двете последно запазени съобщения за грешка на OBU.



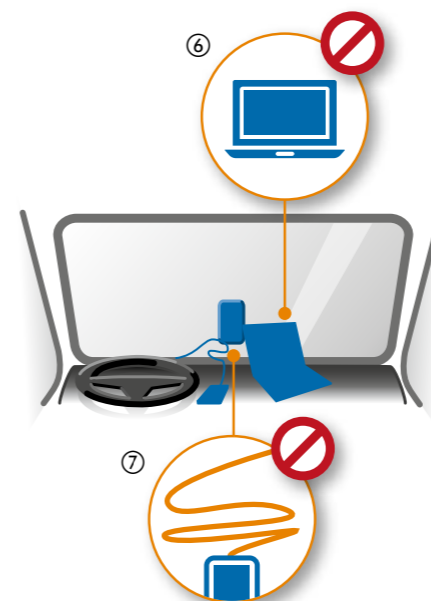
+ Допълнителна информация за OBU може да намерите в ръководството за експлоатация.

4. Модул DSRC

Зона без смущения

Електронните продукти може да предизвикват електромагнитни смущения. Обикновено всички устройства, които не са необходими за работата на превозното средство (най-вече преобразуватели на напрежението и светлинни елементи), трябва да се изключват от бордовата мрежа, за да се избягват възможни смущения.

- Не приближавайте кабели за зареждане на мобилни телефони, лаптопи, преобразуватели на напрежение или подобни до модула DSRC. ④ ⑦



Правилен монтаж

Модулет DSRC винаги трябва да се оставя на предписаната позиция за монтаж:

- Ъгълът на монтаж на модула DSRC не трябва да се променя. ⑧
- Обезопасете здравето окабеляване на модула DSRC и при видими повреди посетете сервизен партньор на Toll Collect. ⑨

