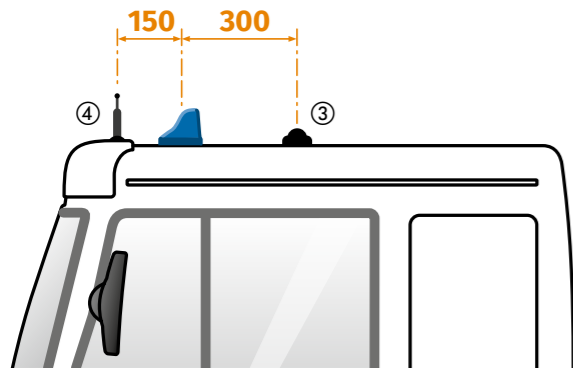


2. Антенны

Всегда в режиме приема

Учитывайте следующие указания по корректному обращению с антеннами Toll Collect.

- Между антенной GPS Toll Collect (или комбинированной антенной) и другими антеннами GPS (например, навигационной системы) требуется минимальное расстояние 300 мм. ③
- Между антенной GPS Toll Collect (или комбинированной антенной) и другими антеннами (мобильной связи, радио, любительской радиосвязи) требуется минимальное расстояние 150 мм. ④
- Данные минимальные расстояния относятся также к внутренней антенне GPS модуля DSRC 2G.
- Все антенны Toll Collect предназначены исключительно для установленного бортового устройства.



Вы можете связаться с нами

Более подробную информацию о дорожном сборе для грузовых транспортных средств можно получить на сайте компании или в нашем сервисном центре.

Toll Collect GmbH
Customer Service
Postfach 11 03 29
10833 Berlin
Германия

Тел.:
с понедельника по пятницу с 7:00 до 19:00
В Германии: 0800 222 26 28*
Звонки из других стран: 00800 0 222 26 28*
Факс: +49 180 1 222 628**

info@toll-collect.de

Наши сайты в Интернете:
www.toll-collect.de
www.toll-collect-blog.de
в Facebook:
www.facebook.com/TollCollect
или на YouTube:
www.youtube.com/user/TollCollectVideo

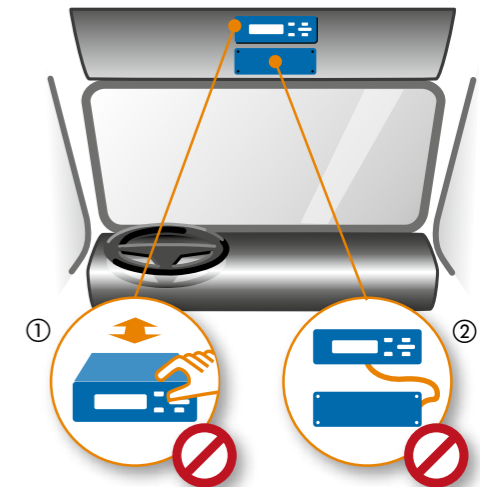
* бесплатно; тарифы мобильной связи могут отличаться
** В Германии: цена по стационарной сети – 3,9 цента/мин;
цена по сети мобильной связи – макс. 42 цента/мин.

1. Бортовое устройство (OBU)

Для бесперебойного контакта

Неисправность бортового устройства или модуля DSRC может привести к задержанию клиента в рамках контроля, проводимого Федеральным ведомством грузовых перевозок (BAG). Поэтому учитывайте следующие указания по корректному использованию бортового устройства.

- Пожалуйста, не демонтируйте и не переставляйте бортовое устройство самостоятельно. Эти работы разрешается выполнять только сертифицированной компанией Toll Collect сервисным партнером. ①
- Пожалуйста, не подключайте другие приборы к бортовому устройству. Они могут привести к неполадкам или сбоям бортового устройства. ②
- Разделение сигнала тахометра, который используется для автоматической системы оплаты дорожного сбора, также может привести к неполадкам или сбоям в работе бортового устройства.



ВСЕГДА НА СВЯЗИ



Toll Collect GmbH, KOM, Berlin, 092, V 4.0, RUS – состояние на 05/2020

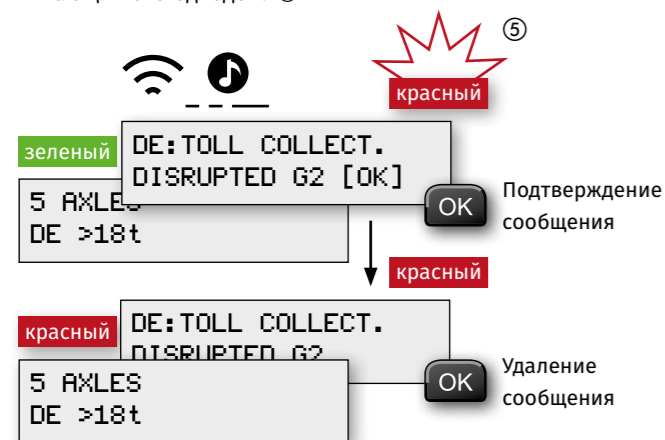
ПАМЯТКА ДЛЯ

БЕСПЕРЕБОЙНОЙ ПОЕЗДКИ

3. Неисправность бортового устройства

Понятная связь в ситуациях неисправности

Если бортовое устройство функционирует неправильно, на дисплее появляется сообщение об ошибке, сопровождаемое звуковыми сигналами неисправности (мелодия из двух коротких и одного длинного сигнала) и красным мигающим светодиодом. ⑤



При появлении сообщения об ошибке

DE: TOLL COLLECT. BLOCKED

пожалуйста, обращайтесь только в сервисный центр Toll Collect.

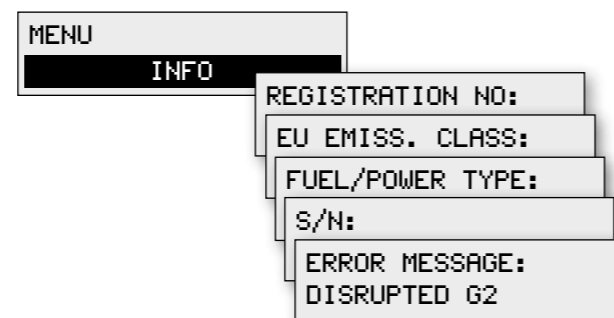
! После сообщения об ошибке бортовое устройство не готово к работе с системой автоматического взимания дорожного сбора. Пожалуйста, оплатите дорожный сбор через приложение Toll Collect, онлайн в Интернете или через терминал взимания дорожного сбора.

Для быстрого устранения неисправностей

В случае неполадок бортового устройства посетите ближайшего сервисного партнера Toll Collect.

На СТО сервисный партнер может быстро идентифицировать данные сообщения об ошибке в меню «INFO» бортового устройства. Это ускоряет ремонт и сокращает время простоя.

В меню «INFO» можно посмотреть данные о транспортном средстве и сообщениях об ошибках. Здесь находится информация об официальном номерном знаке транспортного средства, классе токсичности Евро, типе топлива / источнике энергии транспортного средства, серийном номере бортового устройства, а также два последних сохраненных сообщения об ошибках бортового устройства.



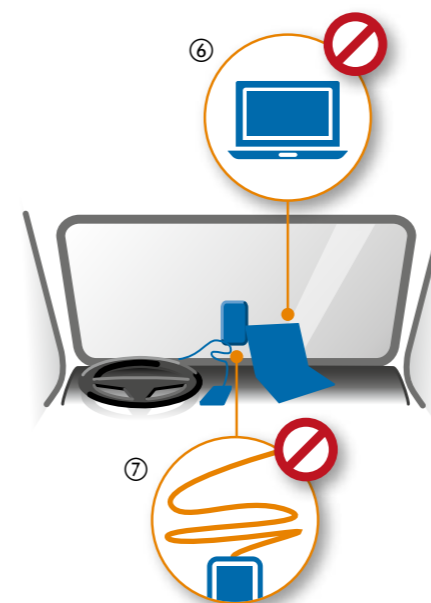
+ Более подробную информацию о бортовом устройстве можно найти в инструкции по эксплуатации.

4. Модуль DSRC

Зона без помех

Электронные приборы могут быть причиной электромагнитных помех. Как правило, все ненужные для эксплуатации транспортного средства приборы (прежде всего преобразователи напряжения и световые элементы) во время поездки должны быть отключены от бортовой сети во избежание возможных помех.

- Не держите вблизи модуля DSRC зарядные кабели мобильных телефонов, ноутбуки, преобразователи напряжения или подобные устройства. ④ ⑦



Правильная установка

Модуль DSRC должен устанавливаться всегда в предписанном положении.

- Не нужно изменять угол монтажа модуля DSRC. ⑧
- Убедитесь, что кабели модуля DSRC не повреждены, и посетите при видимых повреждениях сервисного партнера Toll Collect. ⑨

